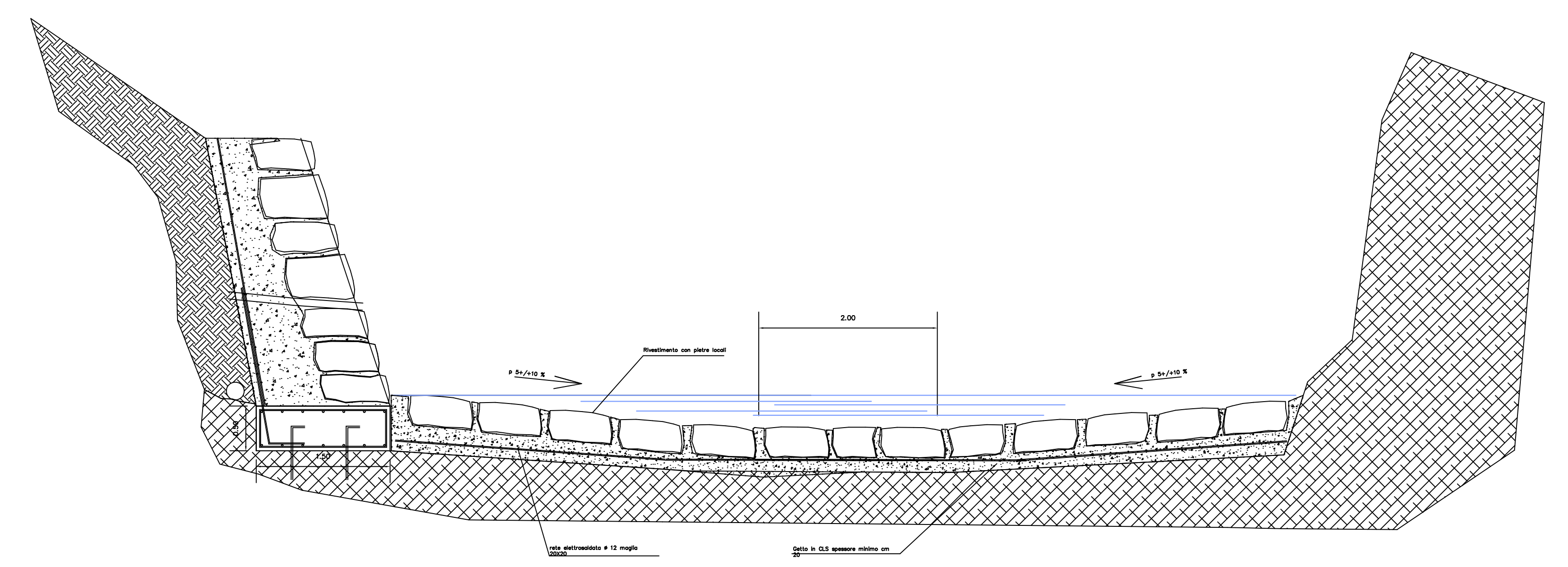
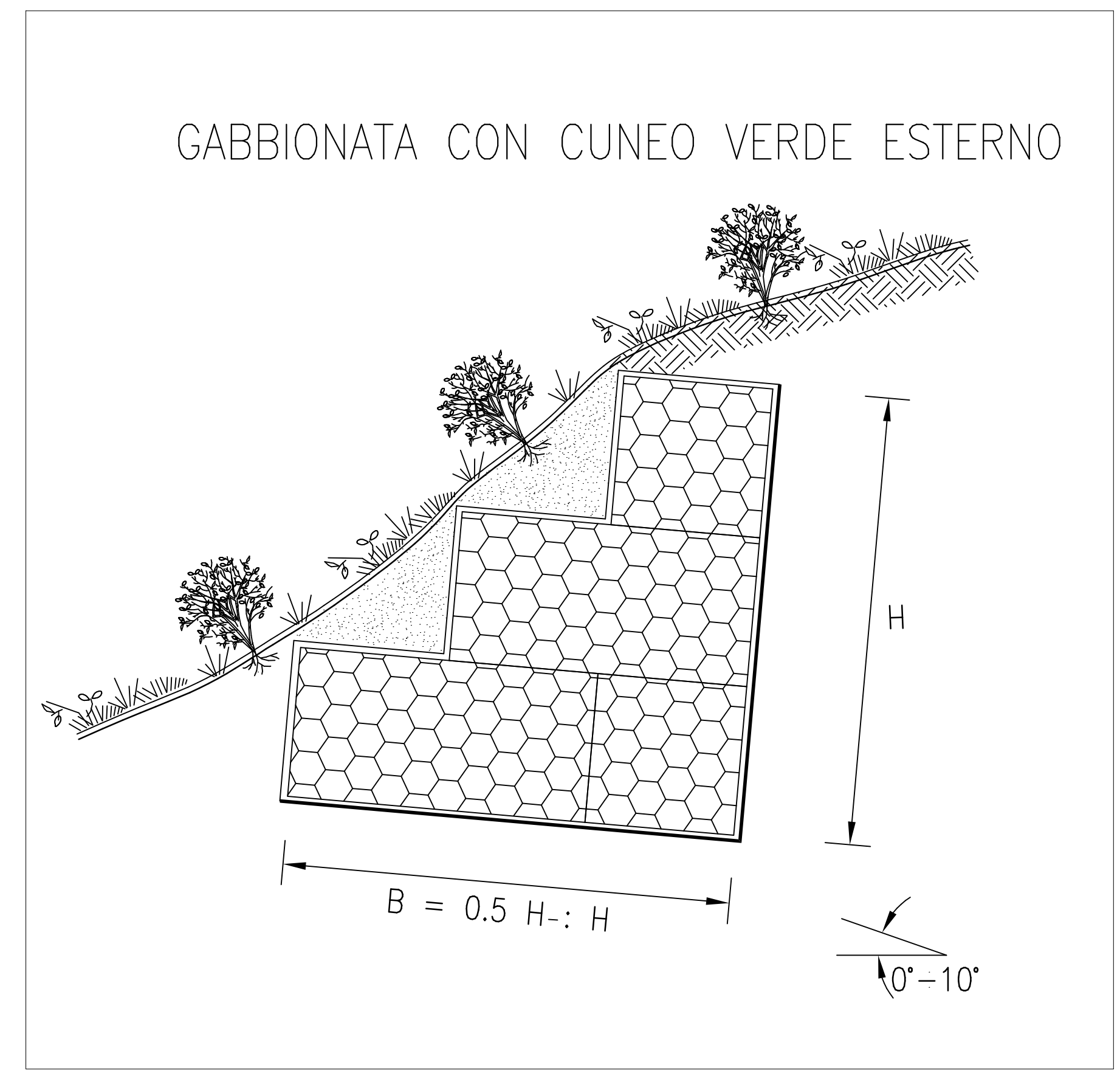
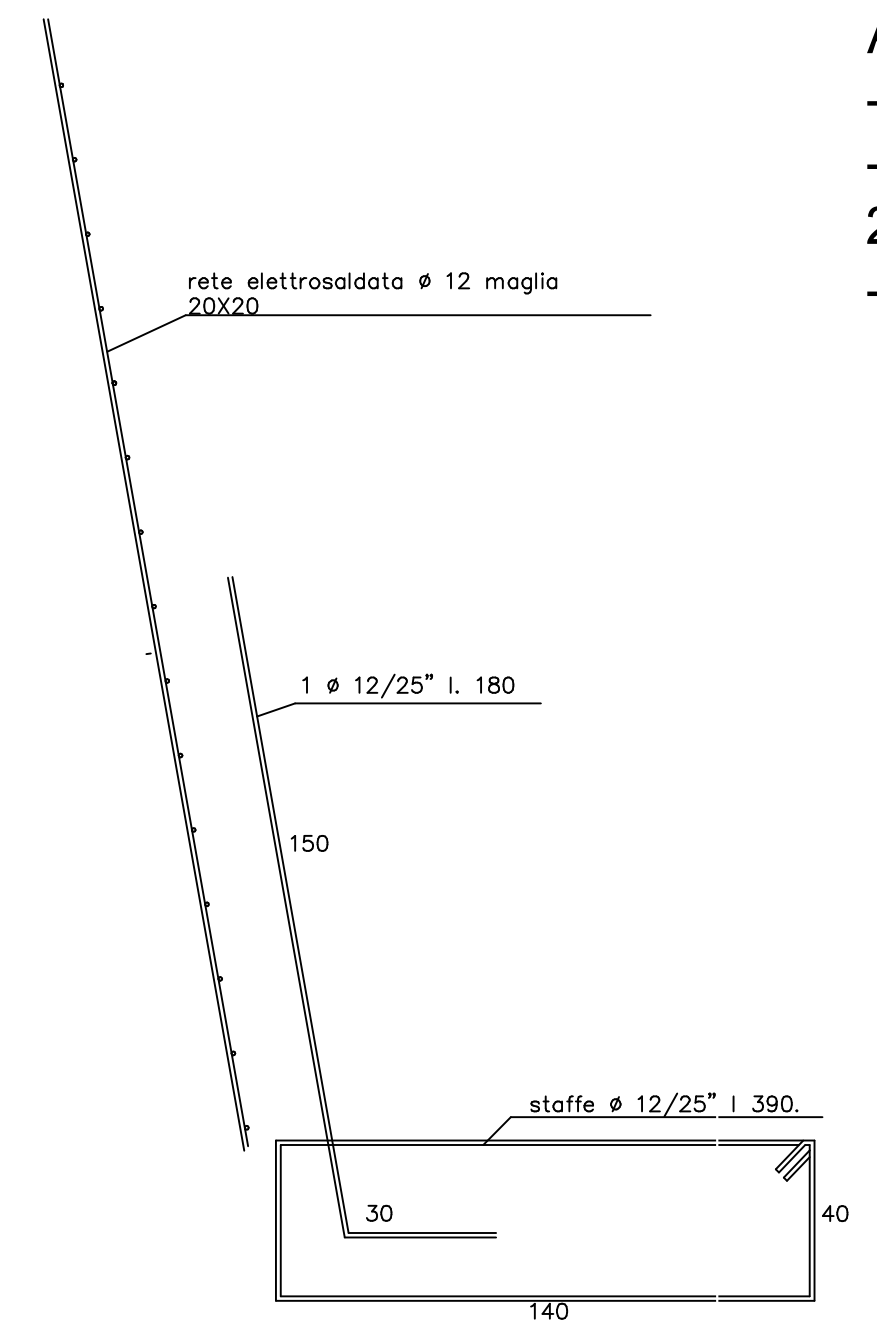


Particolare scogliera in pietrame e calcestruzzo

- MATERIALI:**
CALCESTRUZZO : - C 32/40
 - Rck, 28gg>30 N/mm²
 - Classe di esposizione XD2
 - Classe di consistenza S4
 - Diametro massimo inerte < 20mm
- ACCIAIO** : 1) PER ARMATURE
 - b 450 C
 - FyK > 450 N/mm²
 2) PER RETE ELETTROSALDATA :
 - B450 A



Particolare Soglia in pietrame e calcestruzzo

Comunità Montana Valle Imagna Provincia di Bergamo <small>Via Vittorio Veneto, 24/08 - 24128 S. Omobono Terme - Tel. 0345/3601 Fax 0345/360100</small>		Comune: S. Omobono Terme	
Data: 24/04/2017		Aggiornamento:	
Committente: Comunità Montana Valle Imagna		TIMBRÒ	
Oggetto: Opere di S.I.F. località Cà Frago			
Tavola: Particolari costruttivi		Collaboratore:	
Scala: 120 - 150		File:	
<small>Le proprietà di questo disegno ? riservate ai termini di legge: senza esplicita autorizzazione ne ? vietata la divulgazione anche parziale.</small>			